



# Livret d'accueil de l'apprenant

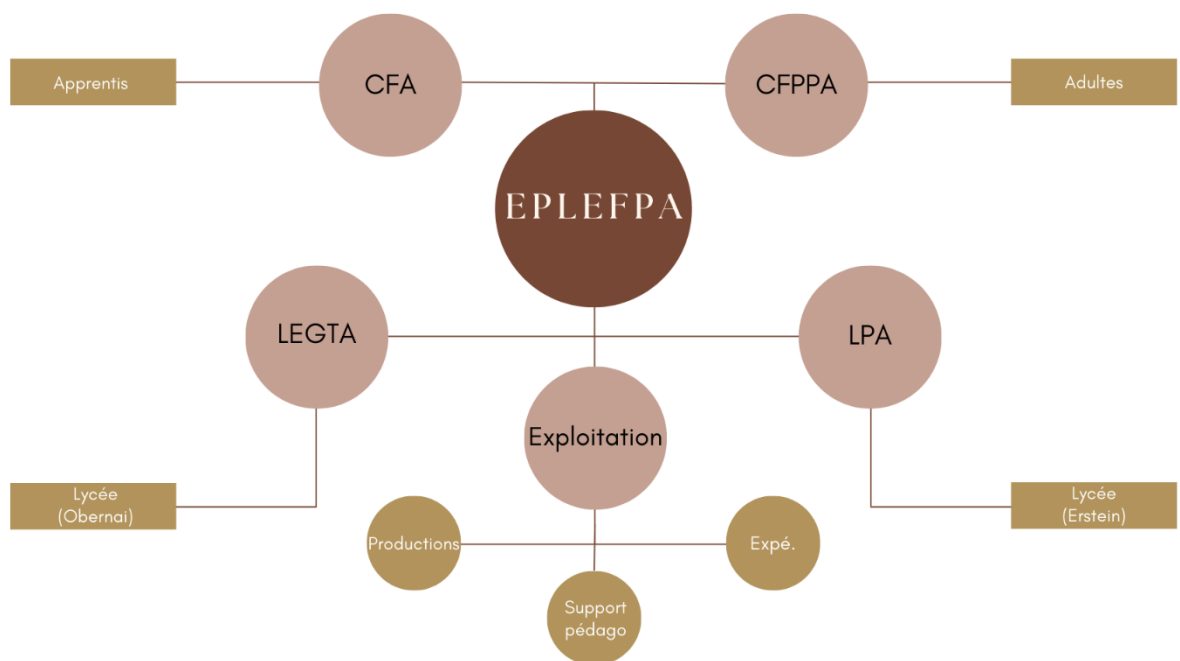
JUIN 2023

# PRÉSENTATION DE L'EPLEFPA

## 1.1 L'EPLEFPA

---

Dépendant du ministère de l'Agriculture et de la souveraineté alimentaire, le Centre de Formation Professionnelle et de Promotion Agricole (CFPPA) et le Centre de Formation des Apprentis (CFA) ont pour mission le développement, l'accompagnement et les formations liées aux métiers du secteur agricole. Le CFPPA, et le CFA sont deux des cinq centres constitutifs de l'Établissement Public Local d'Enseignement et de Formation Professionnelle Agricole (EPLEFPA) du Bas-Rhin.



## 1.2 Accéder à l'EPLEFPA

Les deux centres sont ouverts du lundi au vendredi de 07h30 à 17h30.

L'accès à l'établissement est réglementé par les mesures Vigipirate en cours, en particulier :

- L'accès piéton, boulevard de l'Europe (Entrée C)
- L'accès véhicule à l'arrière de l'établissement (entrée parking Avenue du Tertre) (entrée 1)

*L'établissement décline toute responsabilité en cas de vol ou de dégradation des véhicules qui sont garés dans son enceinte.*



### Accès à l'EPL d'obernai (Lycée, CFA, CFPPA, Exploitation)




**A** RDC : Accueil CFA - CFPPA  
RDC et 1er étage : CFA  
2ème étage : CFPPA

**B** Accueil Lycée

**C** P3 E

**D** Exploitation (L'Exploit')  
Livraisons

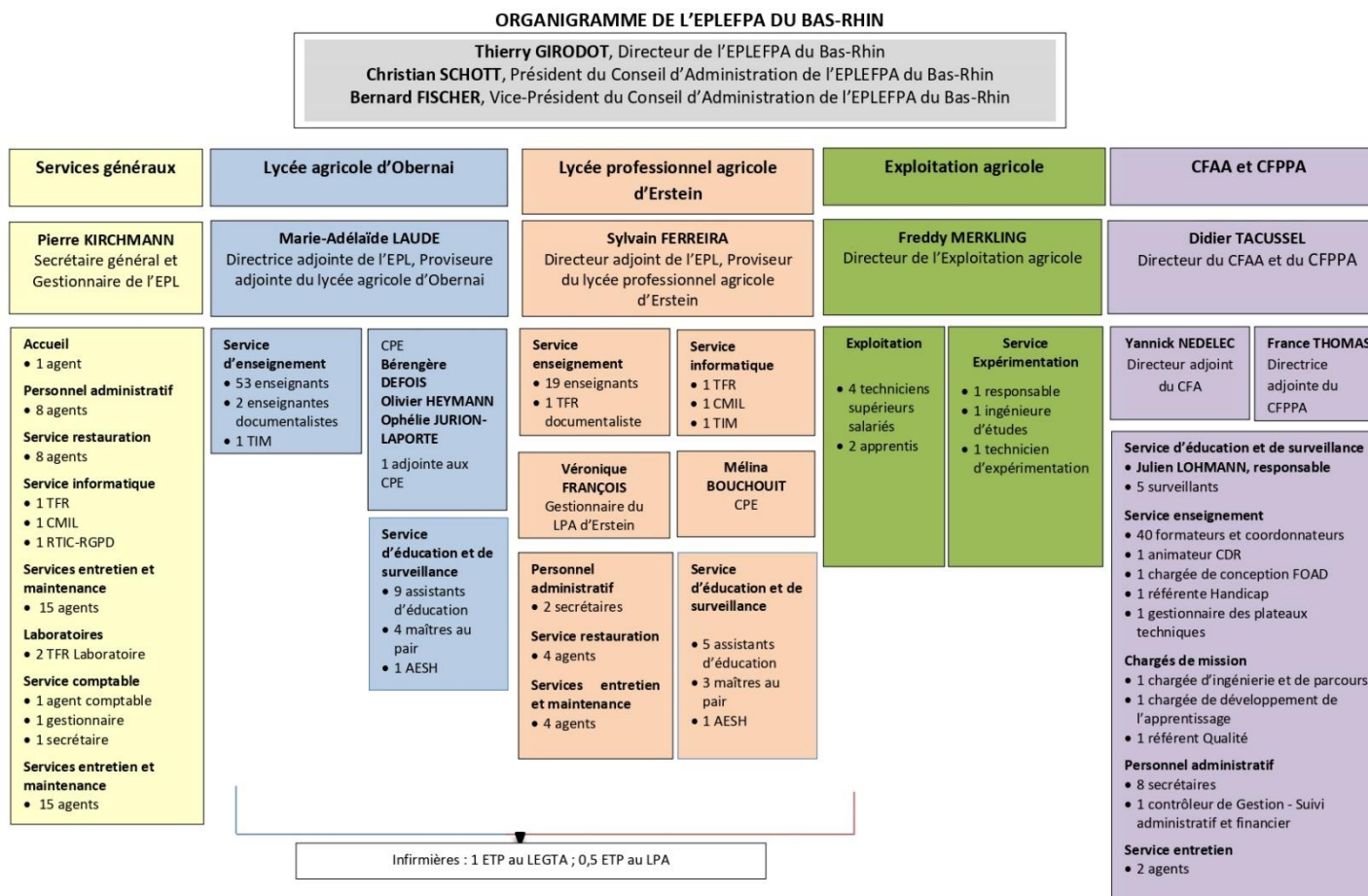
① Entrée véhicules

② Entrée piétons  
et personnes en situation de handicap   
Sonnez au portillon

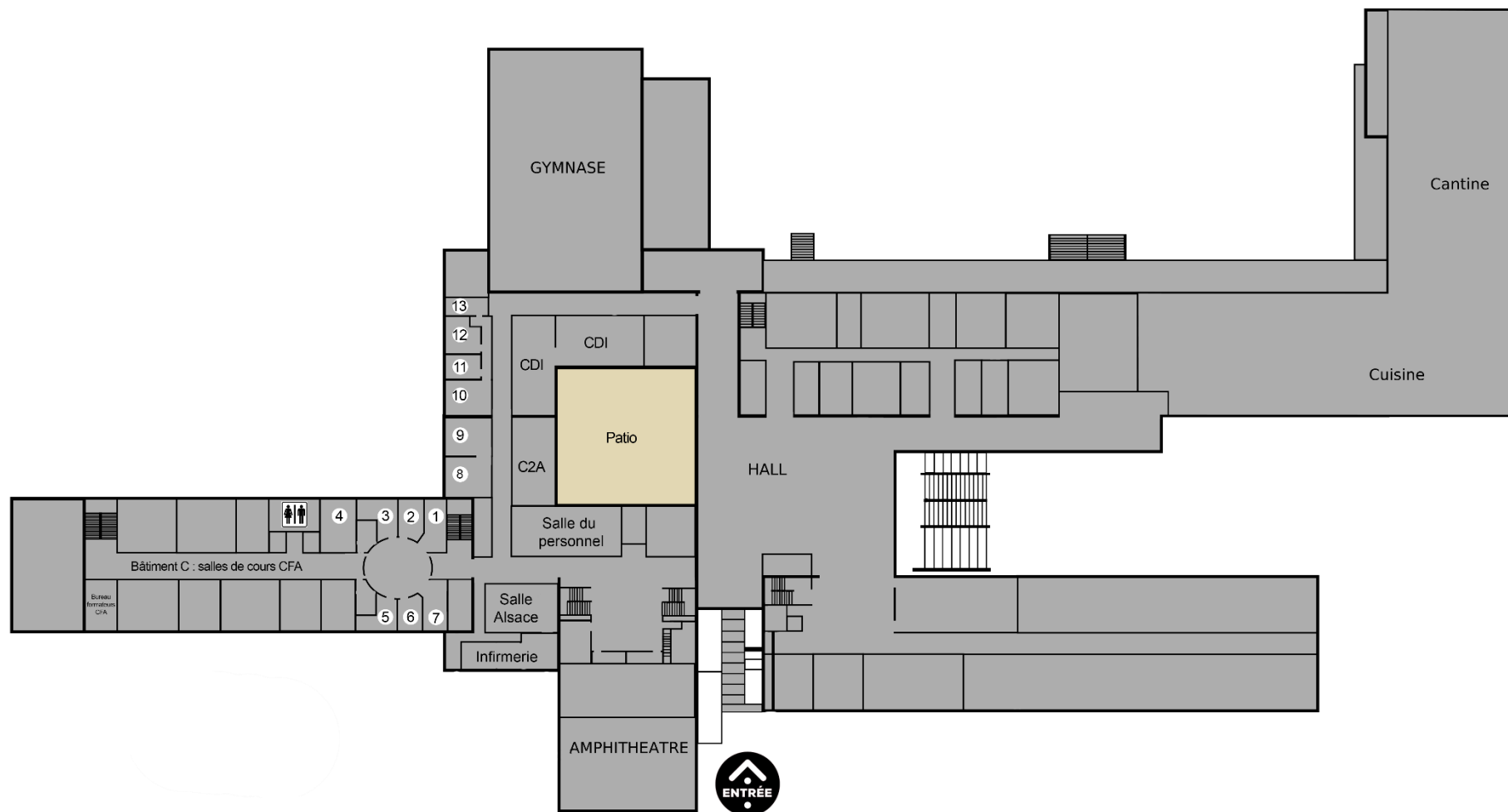
③ Entrée piétons L'Exploit'

EPL et Lycée (LEGTA) : 03 88 49 99 49 - CFPPA : 03 88 49 99 29 - CFA : 03 88 49 99 20

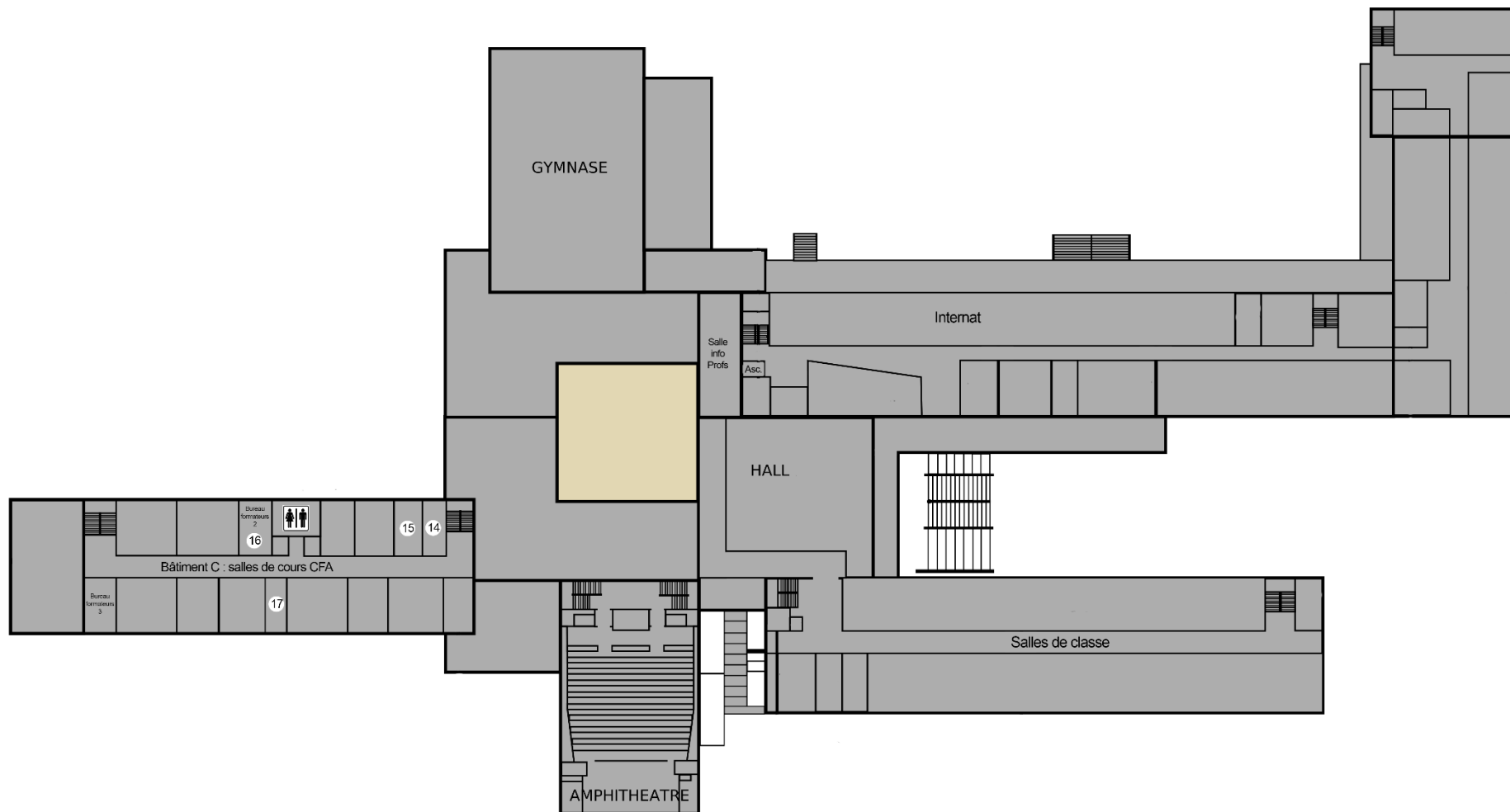
## 1.3 Organigramme



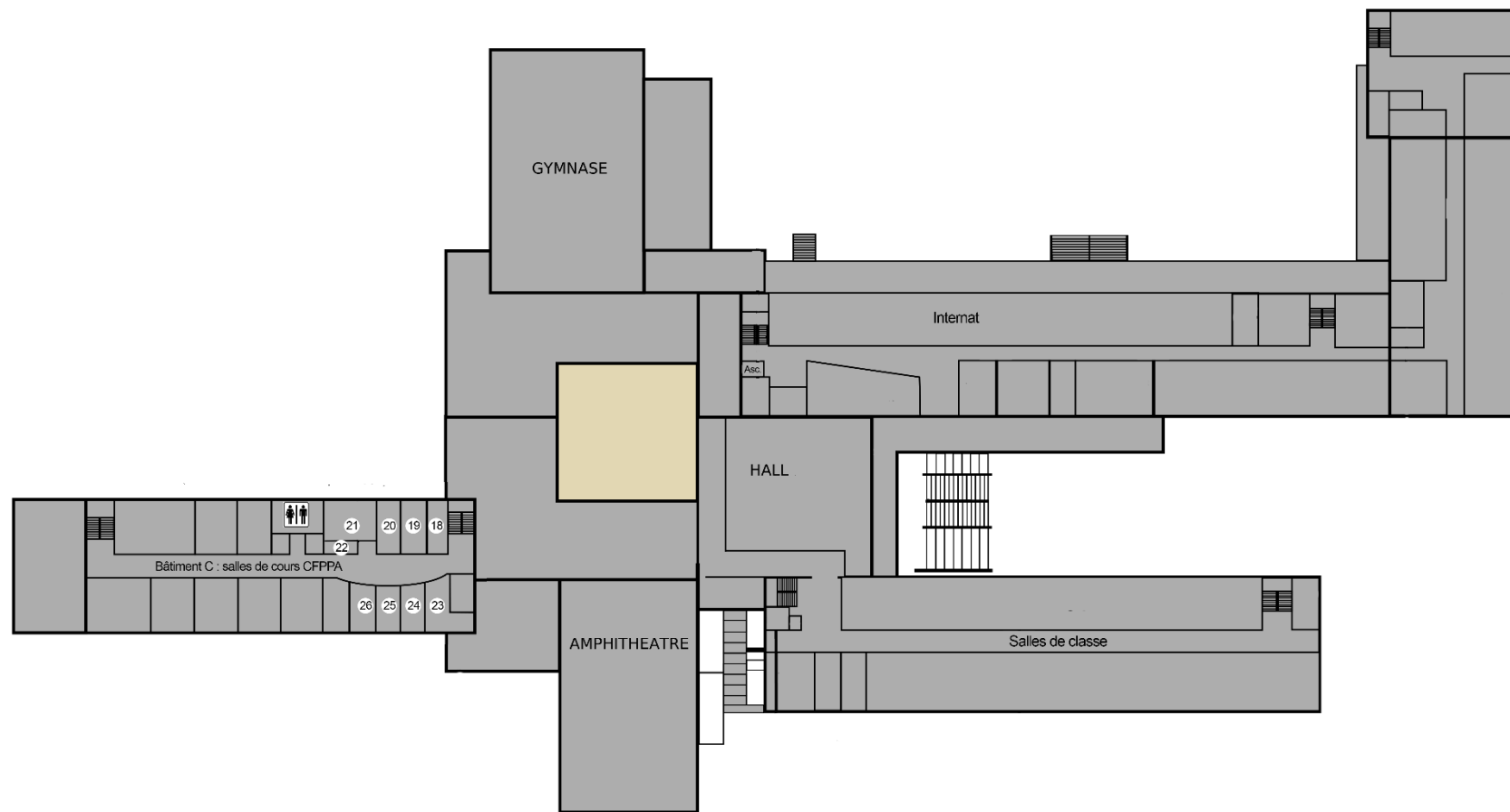
### 1.3 Plans - fonctions



EPLEFPA DU BAS-RHIN : Rez-de-chaussée



## EPLEFPA DU BAS-RHIN : 1er étage



EPLEFPA DU BAS-RHIN : 2e étage

## Bâtiment C (CFA – CFPPA) Rez-de-chaussée

---

### 6 Accueil CFA et CFPPA

### 7 Administration et référente qualité

- *Cantine pour les stagiaires CFPPA uniquement* : Vous pouvez bénéficier du service de restauration mis en place pour les usagers de l'EPLEFPA, pour cela vous devez acquérir une carte Celle-ci peut être achetée et approvisionnée auprès de l'agent en charge, au secrétariat (horaires sur la porte du bureau).
- *Secrétariat CFA (inscription examen, aménagements épreuves, questions divers administratives)*

### 3 Directeur du CFA et du CFPPA

### 5 Directeur adjoint CFA

### 2 Chargé d'ingénierie et de suivi de parcours – contrôleur de gestion

*Tous problèmes liés au contrat d'apprentissage, au recrutement ou à l'orientation des apprentis*

### 4 : photocopieurs CFA

*Accès interdit sauf autorisation pour les apprentis.*

### 1 Salle de pause des formateurs.

## Bâtiment C (CFA – CFPPA) 1<sup>er</sup> étage

---

### 14 Assistant de la vie éducative (CFA)

### 15 Responsable de la vie éducative (CFA)

### 16 Salle des formateurs

### 17 local photocopieur

*Accès interdit sauf autorisation pour les apprentis.*

## Bâtiment C (CFA – CFPPA) 2<sup>e</sup> étage

---

### 18 Bureau des informaticiens

### 19 Bureau des espaces verts (coordinateurs et formateurs) CFPPA

### 20 Bureau des formations en agriculture (coordinatrice) et secrétariat pédagogique CFPPA

### 21 Salle de pause des stagiaires du CFPPA

### 22 Local photocopieur

*Code à demander aux coordinateurs pour les stagiaires du CFPPA*



**23** Bureau filière cheval CFPPA

**24** Bureau directrice adjointe CFPPA

**25** Bureau responsable de stages courts et secrétariat – compta CFPPA

**26** Administration CFPPA et bureau formateurs

## Bâtiment B

---

### **8** Ressources Humaines EPL

*Pour les salariés de l'EPL.*

### **9** Intendance LEGTA

### **10** Secrétaire général

### **11** Secrétariat de direction EPL

### **12** Bureau du directeur de l'EPL

### **13** Comptabilité de l'EPL – Agence comptable

## FORMATIONS DISPENSEES

L'ensemble de l'offre de formation du CFA et du CFPPA peut être consulté sur les sites internet des 2 centres :

- <https://www.cfa-agricole67.com/>
- <https://www.cfppaobernai67.com/>